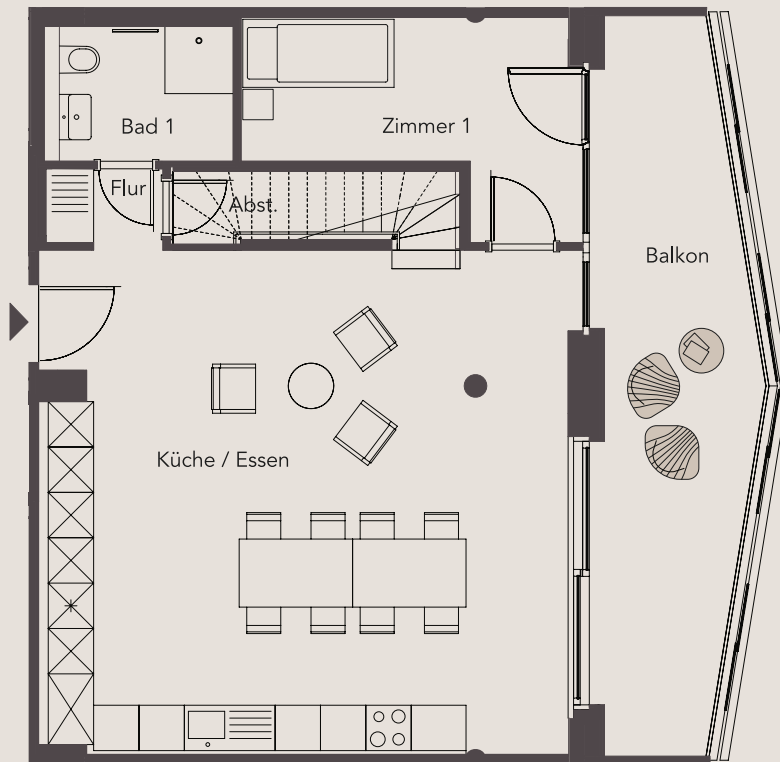


5-Zimmer- Maisonette-Loft

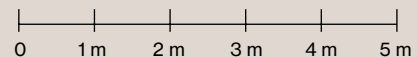
ODE
LOFTS
KONSTANZ



14. Obergeschoss, Ostblick, 5-Zimmer-Maisonette-Loft 143

Wohnflächen

Küche/Essen	ca. 48,18 m ²
Zimmer 1	ca. 10,06 m ²
Bad 1	ca. 2,31 m ²
Flur	ca. 1,60 m ²
Abstell	ca. 4,47 m ²
Balkon (50%)	ca. 9,26 m ²
Gesamt Ebene 1	ca. 75,88 m ²
Gesamt	ca. 187,93 m ²



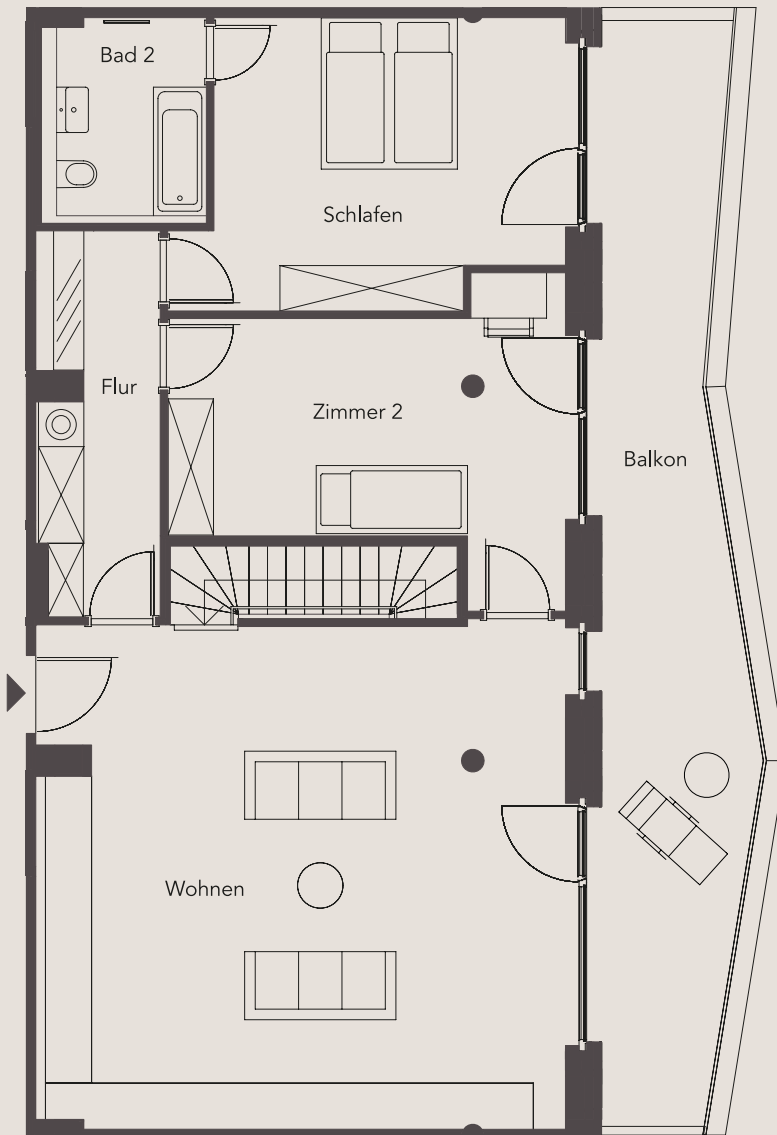
Dieser Grundrissplan repräsentiert den Stand der Planung 07/2023. Sämtliche Flächenangaben entsprechen circa-Maßen und basieren auf Grundlage der WoFIV (11/2003). Balkone sind mit 50 % ihrer Grundfläche innerhalb der Wohnfläche berücksichtigt. Änderungen im Rahmen der Ausführungsplanung sind, soweit sie sich als technisch zweckmäßig bzw. notwendig erweisen oder auf behördlichen Auflagen beruhen, möglich. Sämtliche innerhalb des Grundrisses abgebildete Einrichtungsgegenstände, wie z. B. Möbel, Küchen, Bepflanzungen, etc., dienen ausschließlich der Illustration und sind nicht Bestandteil des Liefer- und Leistungsumfangs. Verbindlich für die Ausführung sind allein die beurkundeten Unterlagen. Für die nutzerseitige Möblierung sind die genauen Maße vor Ort nach Fertigstellung zu nehmen. Alle Angaben erfolgen gemäß Angaben Dritter. Es wird keine Gewähr für die Richtigkeit und Vollständigkeit der Informationen und Angaben übernommen.



bpd
bouwfonds immobilienentwicklung

5-Zimmer- Maisonette-Loft

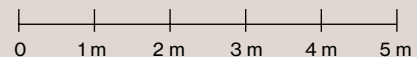
ODE
LOFTS
KONSTANZ



15. Obergeschoss, Ostblick, 5-Zimmer-Maisonette-Loft 143

Wohnflächen

Wohnen	ca. 49,27 m ²
Schlafen	ca. 18,28 m ²
Zimmer 2	ca. 17,53 m ²
Bad 2	ca. 5,84 m ²
Flur	ca. 7,98 m ²
Balkon (50%)	ca. 13,15 m ²
Gesamt Ebene 1	ca. 112,05 m ²
Gesamt	ca. 187,93 m ²



Dieser Grundrissplan repräsentiert den Stand der Planung 07/2023. Sämtliche Flächenangaben entsprechen circa-Maßen und basieren auf Grundlage der WoFIV (11/2003). Balkone sind mit 50 % ihrer Grundfläche innerhalb der Wohnfläche berücksichtigt. Änderungen im Rahmen der Ausführungsplanung sind, soweit sie sich als technisch zweckmäßig bzw. notwendig erweisen oder auf behördlichen Auflagen beruhen, möglich. Sämtliche innerhalb des Grundrisses abgebildete Einrichtungsgegenstände, wie z. B. Möbel, Küchen, Bepflanzungen, etc., dienen ausschließlich der Illustration und sind nicht Bestandteil des Liefer- und Leistungsumfangs. Verbindlich für die Ausführung sind allein die beurkundeten Unterlagen. Für die nutzerseitige Möblierung sind die genauen Maße vor Ort nach Fertigstellung zu nehmen. Alle Angaben erfolgen gemäß Angaben Dritter. Es wird keine Gewähr für die Richtigkeit und Vollständigkeit der Informationen und Angaben übernommen.